

# ด่วนที่สุด

ที่ ลต (ชบ) ๐๐๐๒/๑๓๗๐



# เลือกตั้งท้องถิ่น

สำนักงานคณะกรรมการการเลือกตั้ง  
ประจำจังหวัดชลบุรี

๓๓๙ ถนนนารทมณฑลเสวี ๑ ตำบลเสม็ด  
อำเภอเมืองฯ จังหวัดชลบุรี ๒๐๐๐๐

๗ ธันวาคม ๒๕๖๘

เรื่อง ขอรับการสนับสนุนปิดประกาศการแบ่งเขตเลือกตั้งสมาชิกสภาเทศบาลเมืองบางพระ  
เรียน ปลัดเทศบาลเมืองบางพระ

สิ่งที่ส่งมาด้วย ๑. ประกาศสำนักงานคณะกรรมการการเลือกตั้งประจำจังหวัดชลบุรี

เรื่อง รูปแบบการแบ่งเขตฯ จำนวน ๑ แผ่น

๒. แผนที่ภาพสีรูปแบบการแบ่งเขตเลือกตั้งและร่างการแบ่งเขตเลือกตั้งฯ จำนวน ๑ ชุด

๓. แบบแสดงความคิดเห็นและข้อเสนอแนะการแบ่งเขตเลือกตั้งฯ จำนวน ๑ แผ่น

ด้วยกระทรวงมหาดไทยได้ประกาศจัดตั้งองค์การบริหารส่วนตำบลบางพระ อำเภอศรีราชา เป็นเทศบาลเมืองบางพระ มีผลตั้งแต่วันที่ ๒๘ พฤศจิกายน ๒๕๖๘ โดยผู้อำนวยการการเลือกตั้งประจำจังหวัด ชลบุรีได้ดำเนินการแบ่งเขตเลือกตั้งสมาชิกสภาเทศบาลเมืองบางพระ จำนวน ๓ รูปแบบ และได้ประกาศ รูปแบบการแบ่งเขตเลือกตั้งเพื่อเปิดโอกาสให้ประชาชนในเขตเทศบาลมีส่วนร่วมในการแสดงความคิดเห็นและ ข้อเสนอแนะ ตามข้อ ๑๓ ข้อ ๑๓/๑ ข้อ ๑๓/๒ และข้อ ๑๔ ของระเบียบคณะกรรมการการเลือกตั้งว่าด้วยการเลือกตั้งสมาชิกสภาท้องถิ่นหรือผู้บริหารท้องถิ่น พ.ศ. ๒๕๖๒ และที่แก้ไขเพิ่มเติม

เพื่อให้การแบ่งเขตเลือกตั้งสมาชิกสภาเทศบาลเมืองบางพระเป็นไปด้วยความเรียบร้อย จึงขอรับการสนับสนุนปิดประกาศรูปแบบการแบ่งเขตเลือกตั้งฯ ไว้ในที่เปิดเผย ณ ที่ทำการองค์การปกครองส่วน ท้องถิ่น และสถานที่ที่เหมาะสม รวมทั้งเผยแพร่ประชาสัมพันธ์ผ่านช่องทางต่างๆ ตามที่เห็นสมควร เพื่อเปิด โอกาสให้ประชาชนมีส่วนร่วมในการแสดงความคิดเห็นและข้อเสนอแนะ รายละเอียดตามสิ่งที่ส่งมาด้วย ทั้งนี้ หากประชาชนในเขตเทศบาลผู้ใดประสงค์จะแสดงความคิดเห็นและข้อเสนอแนะ ให้จัดส่งแบบแสดง ความคิดเห็นฯ ภายใน ๗ วันนับตั้งแต่วันประกาศ (ตั้งแต่วันที่ ๙ ธันวาคม ๒๕๖๘ ถึงวันที่ ๑๕ ธันวาคม ๒๕๖๘ เวลา ๐๘.๓๐ - ๑๖.๓๐ น.) โดยจัดทำเป็นหนังสือถึงผู้อำนวยการการเลือกตั้งประจำจังหวัดชลบุรี สำนักงาน คณะกรรมการการเลือกตั้งประจำจังหวัดชลบุรี เลขที่ ๓๓๙ ถนนนารทมณฑลเสวี ๑ ตำบลเสม็ด อำเภอเมืองชลบุรี จังหวัดชลบุรี รหัสไปรษณีย์ ๒๐๐๐๐ และจัดส่งหนังสือผ่านช่องทางใดช่องทางหนึ่ง ดังนี้

๑. ทางไปรษณีย์ โดยถือวันประทับตราไปรษณีย์เป็นสำคัญ

๒. ทางโทรสารหมายเลข ๐ ๓๘๔๖ ๗๑๕๕ และ ๐ ๓๘๔๖ ๗๘๙๒

๓. ทางอีเมลล์ chonburi@ect.go.th

จึงเรียนมาเพื่อโปรดพิจารณา และขอขอบคุณมา ณ โอกาสนี้

ขอแสดงความนับถือ

(นางสาวมนัสนันท์ วิทนา)

ผู้อำนวยการการเลือกตั้งประจำจังหวัดชลบุรี

กลุ่มงานจัดการเลือกตั้งและการมีส่วนร่วม

โทรศัพท์/โทรสาร ๐ ๓๘๔๖ ๗๑๕๕, ๐ ๓๘๔๖ ๗๘๙๔



ประกาศสำนักงานคณะกรรมการการเลือกตั้งประจำจังหวัดชลบุรี  
เรื่อง รูปแบบการแบ่งเขตเลือกตั้งสมาชิกสภาเทศบาลเมืองบางพระ อำเภอศรีราชา  
เพื่อรับฟังความคิดเห็นและข้อเสนอแนะจากประชาชนในเขตเลือกตั้ง

ด้วยพระราชบัญญัติการเลือกตั้งสมาชิกสภาท้องถิ่นหรือผู้บริหารท้องถิ่น พ.ศ. ๒๕๖๒ และที่แก้ไขเพิ่มเติม และระเบียบคณะกรรมการการเลือกตั้งว่าด้วยการเลือกตั้งสมาชิกสภาท้องถิ่นหรือผู้บริหารท้องถิ่น พ.ศ. ๒๕๖๒ และที่แก้ไขเพิ่มเติม ได้กำหนดหลักเกณฑ์และวิธีการแบ่งเขตเลือกตั้งสมาชิกสภาท้องถิ่น ให้ผู้อำนวยการการเลือกตั้งประจำจังหวัดดำเนินการเกี่ยวกับการแบ่งเขตเลือกตั้งของแต่ละองค์กรปกครองส่วนท้องถิ่น โดยพิจารณาจากประกาศจำนวนราษฎรที่ผู้อำนวยการทะเบียนกลางประกาศในปีสุดท้ายก่อนที่จะมีการเลือกตั้ง (ณ วันที่ ๓๑ ธันวาคม ๒๕๖๗) และในการแบ่งเขตเลือกตั้งให้จัดให้มีจำนวนราษฎรในแต่ละเขตเลือกตั้งใกล้เคียงกันมากที่สุดและพื้นที่ของแต่ละเขตเลือกตั้งต้องติดต่อกัน เว้นแต่ตามสภาพพื้นที่ขององค์กรปกครองส่วนท้องถิ่นทำให้ไม่อาจแบ่งเขตเลือกตั้งให้มีพื้นที่ติดต่อกันได้ จะกำหนดให้เขตเลือกตั้งมีพื้นที่ไม่ติดต่อกันเท่าที่จำเป็นก็ได้

เพื่อให้การแบ่งเขตเลือกตั้งสมาชิกสภาเทศบาลเมืองบางพระ เป็นไปด้วยความเรียบร้อย อาศัยอำนาจตามความในข้อ ๑๓/๑ ของระเบียบคณะกรรมการการเลือกตั้งว่าด้วยการเลือกตั้งสมาชิกสภาท้องถิ่นหรือผู้บริหารท้องถิ่น พ.ศ. ๒๕๖๒ และที่แก้ไขเพิ่มเติม จึงประกาศรูปแบบการแบ่งเขตเลือกตั้งสมาชิกสภาเทศบาลเมืองบางพระ จำนวน ๓ รูปแบบ เพื่อรับฟังความคิดเห็นและข้อเสนอแนะจากประชาชนในเขตเลือกตั้ง รายละเอียดตามเอกสารแนบท้ายประกาศนี้

ดังนั้น จึงขอเชิญชวนประชาชนในเขตเลือกตั้งแสดงความคิดเห็นและข้อเสนอแนะต่อรูปแบบการแบ่งเขตเลือกตั้งดังกล่าว ทั้งนี้ หากผู้ใดประสงค์จะแสดงความคิดเห็นและข้อเสนอแนะให้จัดทำเป็นหนังสือ ยื่นด้วยตนเอง หรือส่งทางไปรษณีย์ลงทะเบียน ต่อผู้อำนวยการการเลือกตั้งประจำจังหวัดชลบุรี สำนักงานคณะกรรมการการเลือกตั้งประจำจังหวัดชลบุรี เลขที่ ๓๓๙ ถนนนารณมนตรี ๑ ตำบลเสม็ด อำเภอเมืองชลบุรี จังหวัดชลบุรี ๒๐๐๐๐ ภายใน ๗ วัน นับตั้งแต่วันประกาศ (ระหว่างวันที่ ๙ ธันวาคม ๒๕๖๘ ถึงวันที่ ๑๕ ธันวาคม ๒๕๖๘) โดยสามารถดาวน์โหลดข้อมูลรูปแบบการแบ่งเขตเลือกตั้งได้ทางเว็บไซต์ของสำนักงานคณะกรรมการการเลือกตั้งประจำจังหวัดชลบุรี <https://www.ect.go.th/th/chonburi> หรือสแกน QR code

จึงประกาศให้ทราบโดยทั่วกัน

ประกาศ ณ วันที่ ๙ ธันวาคม พ.ศ. ๒๕๖๘

(นางสาวมนันท์ วิทนา)

ผู้อำนวยการการเลือกตั้งประจำจังหวัดชลบุรี



รูปแบบแบ่งเขตเลือกตั้ง  
และแบบแสดงความคิดเห็นฯ

เอกสารแนบท้ายประกาศสำนักงานคณะกรรมการการเลือกตั้งประจำจังหวัดชลบุรี  
เรื่อง รูปแบบการแบ่งเขตเลือกตั้งสมาชิกสภาเทศบาลเมืองบางพระ อำเภอศรีราชา  
เพื่อรับฟังความคิดเห็นและข้อเสนอแนะจากประชาชนในเขตเลือกตั้ง

รูปแบบที่ ๑

เขตเลือกตั้งที่	จำนวนสมาชิก	ท้องที่ที่ประกอบเป็นเขตเลือกตั้ง	จำนวนราษฎร	หมายเหตุ
๑	๖	๑. หมู่ที่ ๒ ตำบลบางพระ (เฉพาะในเขตเทศบาลเมืองบางพระ) ๒. หมู่ที่ ๖ ตำบลบางพระ (เฉพาะในเขตเทศบาลเมืองบางพระ) ๓. หมู่ที่ ๑๐ ตำบลบางพระ (เฉพาะในเขตเทศบาลเมืองบางพระ) ๔. หมู่ที่ ๑๑ (บางส่วน) ตำบลบางพระ เริ่มต้นจากพิกัด QQ ๑๒๙๖๓๕ ไปทางทิศตะวันออกเฉียงเหนือ ถึงพิกัด QQ ๑๕๙๖๗๕ (ริมถนนหมายเลข ๗) ไปทางทิศใต้ถึงพิกัด QQ ๑๖๒๖๕๖ (ปากทางบ้านหนองข่า ซอย ๔) ไปทางทิศตะวันตกเฉียงใต้ เลียบถนนบ้านหนองข่า ซอย ๔ (ฟากตะวันตก) - บ้านหนองข่า ซอย ๓ ถึงพิกัด QQ ๑๕๖๖๓๓ (ริมอ่างเก็บน้ำบางพระ) ไปทางทิศตะวันตกเฉียงใต้ ถึงพิกัด QQ ๑๔๓๖๒๘ (ศูนย์วิจัยและพัฒนาประมงน้ำจืดชลบุรี)	๕,๗๑๕ คน	
๒	๖	๑. หมู่ที่ ๔ ตำบลบางพระ ๒. หมู่ที่ ๘ ตำบลบางพระ ๓. หมู่ที่ ๙ ตำบลบางพระ	๕,๙๑๙ คน	
๓	๖	๑. หมู่ที่ ๕ ตำบลบางพระ ๒. หมู่ที่ ๗ ตำบลบางพระ ๓. หมู่ที่ ๑๑ (บางส่วน) ตำบลบางพระ เริ่มต้นจากพิกัด QQ ๑๕๖๖๓๓ (ริมอ่างเก็บน้ำบางพระ) ไปทางทิศตะวันออกเฉียงเหนือ เลียบถนนบ้านหนองข่า ซอย ๓ บ้านหนองข่า ซอย ๔ (ฟากตะวันตก) ถึงพิกัด QQ ๑๖๒๖๕๖ (ปากทางบ้านหนองข่า ซอย ๔) ไปทางทิศเหนือ ถึงพิกัด QQ ๑๕๙๖๗๕ (ริมทางหลวงหมายเลข ๗) ตัดผ่านทางหลวงหมายเลข ๗ ไปทางทิศตะวันออกเฉียงเหนือ ถึงพิกัด QQ ๒๑๘๖๗๘ (สันเขาเขียว) ไปทางทิศตะวันตกเฉียงใต้ เลียบห้วยสองตอน - ห้วยกุ่ม (ฟากเหนือ) ตัดผ่านทางหลวงหมายเลข ๗ ถึงพิกัด QQ ๖๒๘๑๖๒ (ริมอ่างเก็บน้ำบางพระ) ๔. หมู่ที่ ๑๒ ตำบลบางพระ	๖,๑๘๖ คน	

**รูปแบบที่ ๒**

เขตเลือกตั้งที่	จำนวนสมาชิก	ท้องที่ที่ประกอบเป็นเขตเลือกตั้ง	จำนวนราษฎร	หมายเหตุ
๑	๖	๑. หมู่ที่ ๒ ตำบลบางพระ (เฉพาะในเขตเทศบาลเมืองบางพระ) ๒. หมู่ที่ ๖ (บางส่วน) ตำบลบางพระ เริ่มต้นจากพิกัด QQ ๑๒๔๖๔๕ ไปทางทิศตะวันออกเฉียงใต้ ถึงพิกัด QQ ๑๓๙๖๓๐ ไปทางทิศตะวันออกเฉียงเหนือ ถึงพิกัด QQ ๑๒๙๖๓๕ (เขาปู่เจ้า) ไปทางทิศตะวันออกเฉียงใต้ ถึงพิกัด QQ ๑๔๓๖๒๘ (ศูนย์วิจัยและพัฒนาประมงน้ำจืดชลบุรี) ไปทางทิศตะวันตก เลียบริมอ่างเก็บน้ำบางพระ เลียบถนนทางหลวง ๓๑๔๔ ถึงพิกัด QQ ๑๑๒๖๒๒ (ริมถนนเกษตร-หินเพิง) ๓. หมู่ที่ ๑๐ ตำบลบางพระ (เฉพาะในเขตเทศบาลเมืองบางพระ) ๔. หมู่ที่ ๑๑ (บางส่วน) ตำบลบางพระ เริ่มต้นจากพิกัด QQ ๑๒๙๖๓๕ ไปทางทิศตะวันออกเฉียงเหนือ ถึงพิกัด QQ ๑๕๙๖๗๕ (ริมถนนหมายเลข ๗) ไปทางทิศใต้ ถึงพิกัด QQ ๑๖๒๖๕๖ (ปากทางบ้านหนองข่า ซอย ๔) ไปทางทิศตะวันตกเฉียงใต้ เลียบถนนบ้านหนองข่า ซอย ๔ (ปากตะวันตก) - บ้านหนองข่า ซอย ๓ ถึงพิกัด QQ ๑๕๖๖๓๓ (ริมอ่างเก็บน้ำบางพระ) ไปทางทิศตะวันตกเฉียงใต้ ถึงพิกัด QQ ๑๔๓๖๒๘ (ศูนย์วิจัยและพัฒนาประมงน้ำจืดชลบุรี)	๕,๗๐๓ คน	
๒	๖	๑. หมู่ที่ ๔ ตำบลบางพระ ๒. หมู่ที่ ๖ (บางส่วน) ตำบลบางพระ เริ่มต้นจากพิกัด QQ ๑๖๖๖๐๘ ไปทางทิศตะวันออกเฉียงใต้ ถึงพิกัด QQ ๑๕๙๖๐๑ (ริมอ่างเก็บน้ำบางพระ) ๓. หมู่ที่ ๘ ตำบลบางพระ ๔. หมู่ที่ ๙ ตำบลบางพระ	๕,๙๓๑ คน	
๓	๖	๑. หมู่ที่ ๕ ตำบลบางพระ ๒. หมู่ที่ ๗ ตำบลบางพระ ๓. หมู่ที่ ๑๑ (บางส่วน) ตำบลบางพระ เริ่มต้นจากพิกัด QQ ๑๕๖๖๓๓ (ริมอ่างเก็บน้ำบางพระ) ไปทางทิศตะวันออกเฉียงเหนือ เลียบถนนบ้านหนองข่า ซอย ๓ - บ้านหนองข่า ซอย ๔ (ปากตะวันตก) ถึงพิกัด QQ ๑๖๒๖๕๖ (ปากทางบ้านหนองข่า ซอย ๔) ไปทางทิศเหนือ ถึงพิกัด QQ ๑๕๙๖๗๕ (ริมทางหลวงหมายเลข ๗) ผ่านถนนทางหลวงหมายเลข ๗ ไปทางทิศตะวันออกเฉียงเหนือ ถึงพิกัด QQ ๒๑๘๖๗๘ (สันเขาเขียว) ไปทางทิศตะวันตกเฉียงใต้ เลียบห้วยสองตอน - ห้วยกุ่ม (ปากเหนือ) ผ่านถนนทางหลวงหมายเลข ๗ ถึงพิกัด QQ ๖๒๘๑๖๒ (ริมอ่างเก็บน้ำบางพระ) ๔. หมู่ที่ ๑๒ ตำบลบางพระ	๖,๑๘๖ คน	

รูปแบบที่ ๓

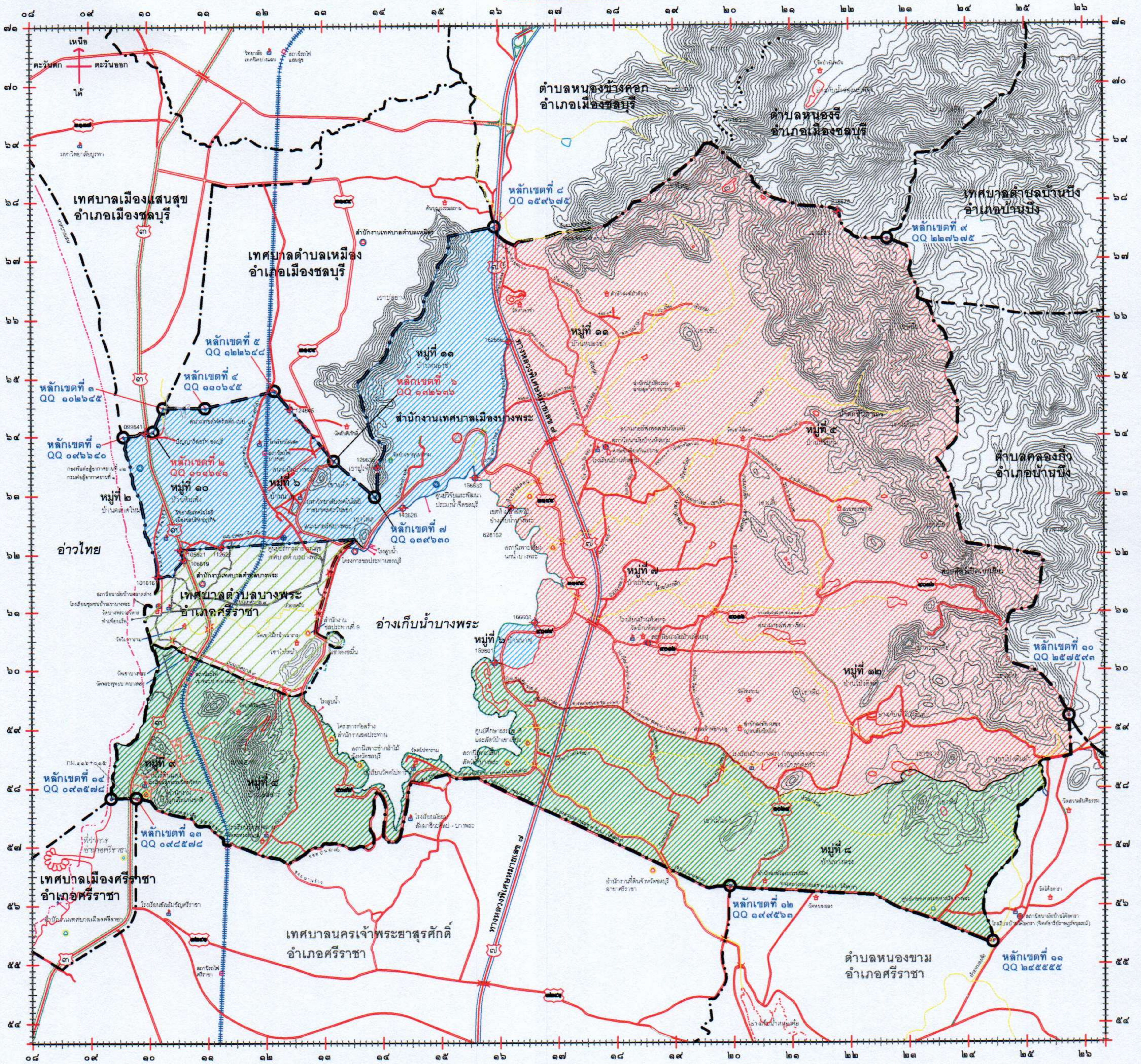
เขตเลือกตั้งที่	จำนวนสมาชิก	ท้องที่ที่ประกอบเป็นเขตเลือกตั้ง	จำนวนราษฎร	หมายเหตุ
๑	๖	๑. หมู่ที่ ๒ ตำบลบางพระ (เฉพาะในเขตเทศบาลเมืองบางพระ) ๒. หมู่ที่ ๖ ตำบลบางพระ (บางส่วน) ส่วนที่ ๑ เริ่มต้นจากพิกัด QQ ๑๒๔๖๔๕ ไปทางทิศตะวันออกเฉียงใต้ ถึงพิกัด QQ ๑๓๙๖๓๐ ไปทางทิศตะวันออกเฉียงเหนือ ถึงพิกัด QQ ๑๒๙๖๓๕ (เขาปู่เจ้า) ไปทางทิศตะวันออกเฉียงใต้ ถึงพิกัด QQ ๑๔๓๖๒๘ (ศูนย์วิจัยและพัฒนาประมงน้ำจืดชลบุรี) ไปทางทิศตะวันตก เลียบริมอ่างเก็บน้ำบางพระ เลียบถนนทางหลวง ๓๑๔๔ ถึงพิกัด QQ ๑๑๒๖๒๒ (ริมถนนเกษตร-หินเพิง) ๓. หมู่ที่ ๑๐ ตำบลบางพระ (เฉพาะในเขตเทศบาลเมืองบางพระ) ๔. หมู่ที่ ๑๑ (บางส่วน) ตำบลบางพระ เริ่มต้นจากพิกัด QQ ๑๒๙๖๓๕ ไปทางทิศตะวันออกเฉียงเหนือ ถึงพิกัด QQ ๑๕๙๖๓๕ (ริมถนนหมายเลข ๗) ไปทางทิศใต้ ถึงพิกัด QQ ๑๖๒๖๕๖ (ปากทางบ้านหนองข่า ซอย ๔) ไปทางทิศตะวันตกเฉียงใต้ เลียบถนนบ้านหนองข่า ซอย ๔ (ฟากตะวันตก) - บ้านหนองข่า ซอย ๓ ถึงพิกัด QQ ๑๕๖๖๓๓ (ริมอ่างเก็บน้ำบางพระ) ไปทางทิศตะวันตกเฉียงใต้ ถึงพิกัด QQ ๑๔๓๖๒๘ (ศูนย์วิจัยและพัฒนาประมงน้ำจืดชลบุรี)	๕,๗๐๓ คน	
๒	๖	๑. หมู่ที่ ๔ ตำบลบางพระ ๒. หมู่ที่ ๘ ตำบลบางพระ ๓. หมู่ที่ ๙ ตำบลบางพระ	๕,๙๑๙ คน	
๓	๖	๑. หมู่ที่ ๕ ตำบลบางพระ ๒. หมู่ที่ ๖ (บางส่วน) ตำบลบางพระ เริ่มต้นจากพิกัด QQ ๑๖๖๖๐๘ ไปทางทิศตะวันออกเฉียงใต้ ถึงพิกัด QQ ๑๕๙๖๐๑ (ริมอ่างเก็บน้ำบางพระ) ๓. หมู่ที่ ๗ ตำบลบางพระ ๔. หมู่ที่ ๑๑ (บางส่วน) ตำบลบางพระ เริ่มต้นจากพิกัด QQ ๑๕๖๖๓๓ (ริมอ่างเก็บน้ำบางพระ) ไปทางทิศตะวันออกเฉียงเหนือ เลียบถนนบ้านหนองข่า ซอย ๓ - บ้านหนองข่า ซอย ๔ (ฟากตะวันตก) ถึงพิกัด QQ ๑๖๒๖๕๖ (ปากทางบ้านหนองข่า ซอย ๔) ไปทางทิศเหนือ ถึงพิกัด QQ ๑๕๙๖๓๕ (ริมทางหลวงหมายเลข ๗) ตัดผ่านทางหลวงหมายเลข ๗ ไปทางทิศตะวันออกเฉียงเหนือ ถึงพิกัด QQ ๒๑๘๖๗๘ (สันเขาเขียว) ไปทางทิศตะวันตกเฉียงใต้ เลียบห้วยสองตอน - ห้วยกุ่ม (ฟากเหนือ) ตัดผ่านทางหลวงหมายเลข ๗ ถึงพิกัด QQ ๖๒๘๑๖๒ (ริมอ่างเก็บน้ำบางพระ) ๕. หมู่ที่ ๑๒ ตำบลบางพระ	๖,๑๙๘ คน	

# แผนที่การแบ่งเขตเลือกตั้งสมาชิกสภาเทศบาลเมืองบางพระ อำเภอศรีราชา จังหวัดชลบุรี

## แบบที่ ๑

มาตราส่วน ๑ : ๕๐,๐๐๐

๐ ๐.๕ ๑ ๑.๕ ๒ กิโลเมตร



### แบบที่ ๑



เขตเลือกตั้งที่ 1 ประชากร 5,715 คน



เขตเลือกตั้งที่ 2 ประชากร 5,919 คน



เขตเลือกตั้งที่ 3 ประชากร 6,186 คน

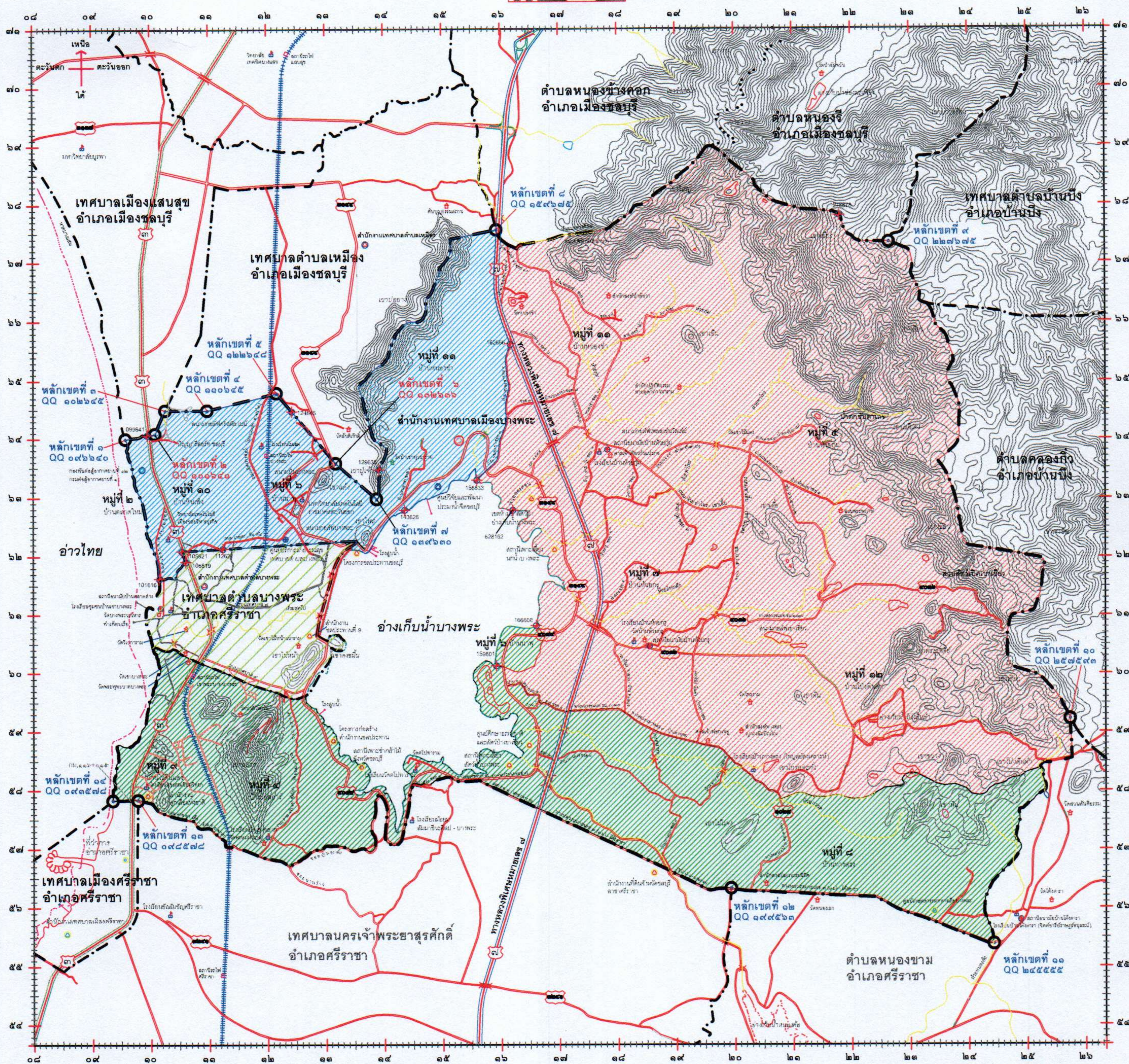
รวม 17,820 คน

# แผนที่การแบ่งเขตเลือกตั้งสมาชิกสภาเทศบาลเมืองบางพระ อำเภอศรีราชา จังหวัดชลบุรี

## แบบที่ ๒

มาตราส่วน ๑ : ๕๐,๐๐๐

๐ ๐.๕ ๑ ๑.๕ ๒ กิโลเมตร



### แบบที่ ๒



เขตเลือกตั้งที่ 1 ประชากร 5,703 คน



เขตเลือกตั้งที่ 2 ประชากร 5,931 คน



เขตเลือกตั้งที่ 3 ประชากร 6,186 คน

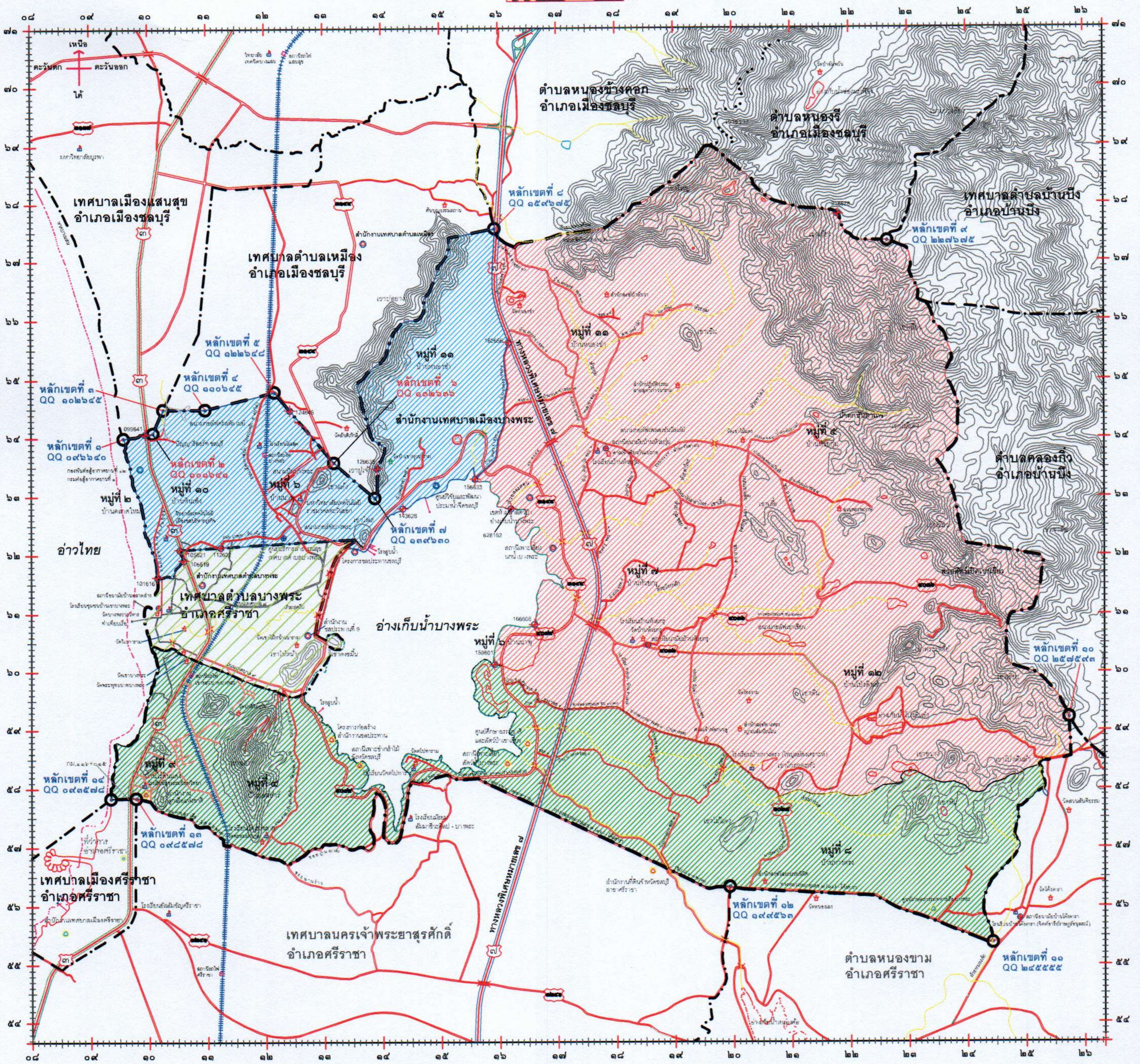
รวม 17,820 คน

# แผนที่การแบ่งเขตเลือกตั้งสมาชิกสภาเทศบาลเมืองบางพระ อำเภอศรีราชา จังหวัดชลบุรี

## แบบที่ ๓

มาตราส่วน ๑ : ๕๐,๐๐๐

๐ ๐.๕ ๑ ๑.๕ ๒ กิโลเมตร



### แบบที่ ๓



เขตเลือกตั้งที่ 1 ประชากร 5,703 คน



เขตเลือกตั้งที่ 2 ประชากร 5,919 คน



เขตเลือกตั้งที่ 3 ประชากร 6,198 คน

รวม 17,820 คน

แบบแสดงความคิดเห็นและข้อเสนอแนะ  
เพื่อเปิดโอกาสให้ประชาชนมีส่วนร่วมในการแสดงความคิดเห็นและข้อเสนอแนะ  
การแบ่งเขตเลือกตั้งสมาชิกสภาเทศบาล.....  
อำเภอ.....จังหวัดชลบุรี

เขียนที่.....

วันที่.....เดือน.....พ.ศ. ๒๕๖๘

ข้าพเจ้า ชื่อ.....นามสกุล.....อายุ.....ปี

วัน/เดือน/ปี/เกิด.....เลขประจำตัวประชาชน □-□□□□-□□□□□-□□-□

ที่อยู่ตามทะเบียนบ้าน.....จังหวัด.....

รหัสไปรษณีย์.....โทรศัพท์หมายเลข.....Line ID (ถ้ามี).....

E-Mail (ถ้ามี).....

ข้าพเจ้าเป็นประชาชนในเขตเลือกตั้งที่.....ของเทศบาล.....

อำเภอ.....จังหวัดชลบุรี ประสงค์ที่จะมีส่วนร่วมแสดงความคิดเห็นและข้อเสนอแนะเกี่ยวกับ

แบ่งเขตเลือกตั้ง ดังนี้

รูปแบบที่ ๑  เห็นด้วยกับรูปแบบที่ ๑  ไม่เห็นด้วยกับรูปแบบที่ ๑

เหตุผลประกอบ .....

รูปแบบที่ ๒  เห็นด้วยกับรูปแบบที่ ๒  ไม่เห็นด้วยกับรูปแบบที่ ๒

เหตุผลประกอบ .....

รูปแบบที่ ๓  เห็นด้วยกับรูปแบบที่ ๓  ไม่เห็นด้วยกับรูปแบบที่ ๓

เหตุผลประกอบ .....

รูปแบบอื่นๆ (ระบุรายละเอียด).....

ทั้งนี้ ได้แนบเอกสารที่เกี่ยวข้องมาด้วยแล้ว (ถ้ามี) จำนวน.....แผ่น

จึงเรียนมาเพื่อโปรดพิจารณา



แบบแสดงความคิดเห็นฯ

(ลงชื่อ).....

(.....)

วันที่.....เดือน.....พ.ศ. ๒๕๖๘

ยื่นแบบแสดงความคิดเห็นฯ ได้ตั้งแต่วันที่ ๙ - ๑๕ ธันวาคม ๒๕๖๘