

## ประกาศกระทรวงมหาดไทย

เรื่อง จัดตั้งองค์การบริหารส่วนตำบลบางพระ อำเภอศรีราชา จังหวัดชลบุรี  
เป็นเทศบาลเมืองบางพระ

โดยที่องค์การบริหารส่วนตำบลบางพระ อำเภอศรีราชา จังหวัดชลบุรี เห็นว่ามีราษฎรตั้งแต่นั้นมีคนขึ้นไป ทั้งมีรายได้พอควรแก่การที่จะปฏิบัติหน้าที่อันต้องทำตามที่กำหนดไว้ในพระราชบัญญัติเทศบาล พ.ศ. ๒๔๙๖ และได้สำรวจเจตนารมณ์ของประชาชนในท้องถิ่นแล้วมีความประสงค์จะจัดตั้งเป็นเทศบาลเมือง เพื่อประโยชน์ในการจัดทำบริการสาธารณะให้แก่ประชาชนซึ่งกระทรวงมหาดไทยพิจารณาข้อมูลดังกล่าวแล้วเห็นว่า องค์การบริหารส่วนตำบลบางพระ เข้าเงื่อนไขหลักเกณฑ์ตามมาตรา ๑๐ แห่งพระราชบัญญัติเทศบาล พ.ศ. ๒๔๙๖ ซึ่งแก้ไขเพิ่มเติมโดยพระราชบัญญัติเทศบาล (ฉบับที่ ๑๒) พ.ศ. ๒๕๔๖ ตามที่กฎหมายกำหนดแล้ว สมควรให้จัดตั้งเป็นเทศบาลเมือง

อาศัยอำนาจตามความในมาตรา ๔๒ แห่งพระราชบัญญัติสภาตำบลและองค์การบริหารส่วนตำบล พ.ศ. ๒๕๓๗ ซึ่งแก้ไขเพิ่มเติมโดยพระราชบัญญัติสภาตำบลและองค์การบริหารส่วนตำบล (ฉบับที่ ๕) พ.ศ. ๒๕๔๖ ประกอบมาตรา ๗ แห่งพระราชบัญญัติเทศบาล พ.ศ. ๒๔๙๖ และมาตรา ๑๐ แห่งพระราชบัญญัติเทศบาล พ.ศ. ๒๔๙๖ ซึ่งแก้ไขเพิ่มเติมโดยพระราชบัญญัติเทศบาล (ฉบับที่ ๑๒) พ.ศ. ๒๕๔๖ รัฐมนตรีว่าการกระทรวงมหาดไทยจึงประกาศจัดตั้งองค์การบริหารส่วนตำบลบางพระ อำเภอศรีราชา จังหวัดชลบุรี เป็นเทศบาลเมืองบางพระ

องค์การบริหารส่วนตำบลที่ได้รับการจัดตั้งเป็นเทศบาลเมืองตามประกาศนี้ มีแนวเขตตามคำบรรยายแนวเขตและแผนที่ท้ายประกาศกระทรวงมหาดไทย และให้พ้นสภาพแห่งการเป็นองค์การบริหารส่วนตำบล รวมทั้งให้สมาชิกภาพของสมาชิกสภาองค์การบริหารส่วนตำบลสิ้นสุดลงและนายกองค์การบริหารส่วนตำบลพ้นจากตำแหน่งนับแต่วันที่ให้มีประกาศนี้จัดตั้งเป็นเทศบาลเมืองเป็นต้นไป บรรดางบประมาณ ทรัพย์สิน สิทธิ สิทธิเรียกร้อง หนี้ พนักงานส่วนตำบลและลูกจ้างองค์การบริหารส่วนตำบลให้โอนไปเป็นของเทศบาลเมืองที่จัดตั้งขึ้น และบรรดาข้อบัญญัติองค์การบริหารส่วนตำบลที่ได้ใช้บังคับในเรื่องใดอยู่ก่อนแล้ว ให้ยังคงใช้บังคับต่อไปเป็นการชั่วคราวจนกว่าจะได้มีการตราเทศบัญญัติในเรื่องนั้นขึ้นใหม่ ตามมาตรา ๔๒ แห่งพระราชบัญญัติสภาตำบลและองค์การบริหารส่วนตำบล พ.ศ. ๒๕๓๗ ซึ่งแก้ไขเพิ่มเติมโดยพระราชบัญญัติสภาตำบลและองค์การบริหารส่วนตำบล (ฉบับที่ ๕) พ.ศ. ๒๕๔๖

ทั้งนี้ ตั้งแต่วันที่ ๒๘ พฤศจิกายน พ.ศ. ๒๕๖๘ เป็นต้นไป

ประกาศ ณ วันที่ ๑๓ พฤศจิกายน พ.ศ. ๒๕๖๘

ทรงศักดิ์ ทองศรี

รัฐมนตรีช่วยว่าการกระทรวงมหาดไทย ปฏิบัติราชการแทน

รัฐมนตรีว่าการกระทรวงมหาดไทย

คำบรรยายแนวเขต  
เทศบาลเมืองบางพระ อำเภอศรีราชา จังหวัดชลบุรี  
ท้ายประกาศกระทรวงมหาดไทย  
เรื่อง จัดตั้งองค์การบริหารส่วนตำบลบางพระ อำเภอศรีราชา จังหวัดชลบุรี  
เป็นเทศบาลเมืองบางพระ  
ลงวันที่ ๑๓ เดือน พฤศจิกายน พ.ศ. ๒๕๖๘

ให้กำหนดเขตเทศบาลเมืองบางพระ ไว้ดังนี้

หลักเขตที่ ๑ ตั้งอยู่กลางปากคลองสะพานเขต ตรงจุดซึ่งบรรจบกับอ่าวไทย บริเวณพิกัด QQ ๐๙๖๖๔๐

ด้านเหนือ

จากหลักเขตที่ ๑ เป็นเส้นเลียบกึ่งกลางคลองสะพานเขต ผ่านทางหลวงแผ่นดินหมายเลข ๓ สายกรุงเทพมหานคร - ตราด (ถนนสุขุมวิท) ซึ่งเป็นเส้นแบ่งเขตระหว่างเทศบาลเมืองบางพระ อำเภอศรีราชา กับเทศบาลเมืองแสนสุข อำเภอเมืองชลบุรี ไปทางทิศตะวันออก ถึงหลักเขตที่ ๒ ซึ่งตั้งอยู่กึ่งกลางคลองสะพานเขต ตรงจุดซึ่งห่างจากศูนย์กลางทางหลวงแผ่นดินหมายเลข ๓ สายกรุงเทพมหานคร - ตราด (ถนนสุขุมวิท) ตามแนวเส้นตั้งฉาก ไปทางทิศตะวันออก เป็นระยะ ๑๐๐ เมตร บริเวณพิกัด QQ ๑๐๑๖๔๑ รวมระยะประมาณ ๕๐๐ เมตร

จากหลักเขตที่ ๒ เป็นเส้นเลียบกึ่งกลางคลองสะพานเขต ซึ่งเป็นเส้นแบ่งเขตระหว่างเทศบาลเมืองบางพระ กับเทศบาลเมืองแสนสุข อำเภอเมืองชลบุรี ไปทางทิศตะวันออกเฉียงเหนือ ถึงหลักเขตที่ ๓ ซึ่งตั้งอยู่กึ่งกลางคลองสะพานเขต บริเวณพิกัด QQ ๑๐๒๖๔๕ รวมระยะประมาณ ๔๐๐ เมตร

จากหลักเขตที่ ๓ เป็นเส้นเลียบบตามแนวที่ดินราษฎร ซึ่งเป็นเส้นแบ่งเขตระหว่างเทศบาลเมืองบางพระ อำเภอศรีราชา กับเทศบาลตำบลเหมือง อำเภอเมืองชลบุรี ไปทางทิศตะวันออก ถึงหลักเขตที่ ๔ ซึ่งตั้งอยู่บริเวณพิกัด QQ ๑๐๖๖๔๕ รวมระยะประมาณ ๘๐๐ เมตร

จากหลักเขตที่ ๔ เป็นเส้นเลียบบตามแนวที่ดินราษฎร ซึ่งเป็นเส้นแบ่งเขตระหว่างเทศบาลเมืองบางพระ อำเภอศรีราชา กับเทศบาลตำบลเหมือง อำเภอเมืองชลบุรี ไปทางทิศตะวันออกเฉียงเหนือ ถึงหลักเขตที่ ๕ ซึ่งตั้งอยู่บริเวณสะพานข้ามคลองตายน บริเวณพิกัด QQ ๑๒๒๖๔๘ รวมระยะประมาณ ๑,๒๒๐ เมตร

จากหลักเขตที่ ๕ เป็นเส้นเลียบบตามแนวที่ดินราษฎร ซึ่งเป็นเส้นแบ่งเขตระหว่างเทศบาลเมืองบางพระ อำเภอศรีราชา กับเทศบาลตำบลเหมือง อำเภอเมืองชลบุรี ไปทางทิศตะวันออกเฉียงใต้ ถึงหลักเขตที่ ๖ ซึ่งตั้งอยู่บริเวณโค้ง ด้านทิศตะวันออกทางหลวงแผ่นดิน หมายเลข ๓๑๔๔ บริเวณพิกัด QQ ๑๓๒๖๓๖ รวมระยะประมาณ ๑,๕๕๐ เมตร

จากหลักเขตที่ ๖ เป็นเส้นเลียบบตามแนวที่ดินราษฎร ซึ่งเป็นเส้นแบ่งเขตระหว่างเทศบาลเมืองบางพระ อำเภอศรีราชา กับเทศบาลตำบลเหมือง อำเภอเมืองชลบุรี ไปทางทิศตะวันออกเฉียงใต้ ถึงหลักเขตที่ ๗ ซึ่งตั้งอยู่บริเวณเชิงสันเขาปู่เจ้า บริเวณพิกัด QQ ๑๓๙๖๓๐ รวมระยะประมาณ ๙๖๐ เมตร

**จากหลักเขตที่ ๗** เป็นเส้นเลียบบตามแนวเชิงสันเขาปู่เจ้า สันเขาบ่อยาง เชิงเขาบ่อยาง เลียบตามแนวที่ดินราษฎร ซึ่งเป็นเส้นแบ่งเขตระหว่างเทศบาลเมืองบางพระ อำเภอศรีราชา กับเทศบาลตำบลเหมืองอำเภอเมืองชลบุรี ไปทางทิศตะวันออกเฉียงเหนือ ถึงหลักเขตที่ ๘ ซึ่งตั้งอยู่บริเวณจุดตัดทางหลวงแผ่นดินหมายเลข ๗ กับทางเกวียน บริเวณพิกัด QQ ๑๕๙๖๗๕ รวมระยะประมาณ ๖,๐๔๐ เมตร

**จากหลักเขตที่ ๘** เป็นเส้นตัดผ่านทางหลวงหมายเลข ๗ ไปทางทิศตะวันออกเฉียงใต้ เลียบถนนสาธารณะปากเหนือ ถึงทางเข้าหน่วยพิทักษ์ป่าลานวา เลียบตามแนวเชิงสันเขาใหญ่ ซึ่งเป็นเส้นแบ่งเขตระหว่างเทศบาลเมืองบางพระ อำเภอศรีราชา กับตำบลหนองข้างคอก อำเภอเมืองชลบุรี ไปทางทิศตะวันออกเฉียงเหนือถึงสันเขาขวาง เลียบตามแนวเชิงสันเขาขวาง และสันเขาเขียว ซึ่งเป็นเส้นแบ่งเขตระหว่างเทศบาลเมืองบางพระ อำเภอศรีราชา กับตำบลหนองรี อำเภอเมืองชลบุรี ไปทางทิศตะวันออกเฉียงใต้ ถึงหลักเขตที่ ๙ ซึ่งตั้งอยู่ตรงบริเวณจุดบรรจบระหว่างแนวเขตอำเภอศรีราชา อำเภอบ้านบึง และอำเภอเมืองชลบุรี จังหวัดชลบุรี บริเวณพิกัด QQ ๒๒๗๖๗๕ รวมระยะประมาณ ๘,๑๐๐ เมตร

#### **ด้านตะวันออก**

**จากหลักเขตที่ ๙** เป็นเส้นเลียบบตามแนวสันเขาเขียว ซึ่งเป็นเส้นแบ่งเขตระหว่างเทศบาลเมืองบางพระ อำเภอศรีราชา กับเทศบาลตำบลบ้านบึง อำเภอบ้านบึง เลียบตามแนวสันเขาเขียว และสันเขาตาอิน ซึ่งเป็นเส้นแบ่งเขตระหว่างเทศบาลเมืองบางพระ อำเภอศรีราชา กับตำบลคลองแก้ว อำเภอบ้านบึง ไปทางทิศตะวันออกเฉียงใต้ ถึงหลักเขตที่ ๑๐ ซึ่งตั้งอยู่บริเวณเชิงสันเขาเขียว บริเวณพิกัด QQ ๒๕๗๕๙๓ รวมระยะประมาณ ๑๐,๘๐๐ เมตร

**จากหลักเขตที่ ๑๐** เป็นเส้นเลียบบตามแนวเชิงสันเขาเขียว ตัดข้ามถนนสาธารณะ ซึ่งเป็นเส้นแบ่งเขตระหว่างเทศบาลเมืองบางพระ อำเภอศรีราชา กับตำบลหนองขาม อำเภอศรีราชา ไปทางทิศใต้ ตัดผ่านริมถนนสาธารณะปากใต้เลียบบกึ่งกลางลำห้วยสาธารณะ และเลียบบตามแนวเขตที่ดินราษฎร ไปทางทิศตะวันตกเฉียงใต้ถึงหลักเขตที่ ๑๑ ซึ่งตั้งอยู่กึ่งกลางลำห้วยสาธารณะ บริเวณริมถนนทางหลวงหมายเลข ๗ - โค้งดารา ริมถนนปากใต้ บริเวณพิกัด QQ ๒๔๕๕๕๕ รวมระยะประมาณ ๔,๙๒๐ เมตร

#### **ด้านใต้**

**จากหลักเขตที่ ๑๑** เป็นเส้นเลียบบถนนทางหลวงหมายเลข ๗ - โค้งดารา ปากใต้ ซึ่งเป็นเส้นแบ่งเขตระหว่างเทศบาลเมืองบางพระ อำเภอศรีราชา กับตำบลหนองขาม อำเภอศรีราชา ไปทางทิศตะวันตกถึงหลักเขตที่ ๑๒ ซึ่งตั้งอยู่บริเวณสามแยกหนองเลง ริมถนนปากเหนือ บริเวณพิกัด QQ ๑๙๙๕๖๓ รวมระยะประมาณ ๔,๖๐๐ เมตร

**จากหลักเขตที่ ๑๒** เป็นเส้นเลียบบถนนทางหลวงหมายเลข ๗ - โค้งดารา ถึงถนนแยกทางหลวงหมายเลข ๗ - หนองตายาย ฟากเหนือ ไปทางทิศตะวันตกเฉียงเหนือ เลียบถนนรอบอ่างเก็บน้ำบางพระ ฟากใต้ ไปทางทิศตะวันตกเฉียงใต้ เลียบถนนซอยบ้านลุงเทิ้ม ฟากตะวันตก ไปทางทิศใต้ และเลียบบถนนค่ายลูกเสือ - ห้วยยายพรหม ฟากเหนือ ไปทางทิศตะวันตก ซึ่งเป็นเส้นแบ่งเขตระหว่างเทศบาลเมืองบางพระ อำเภอศรีราชา กับเทศบาลนครเจ้าพระยาสุรศักดิ์ อำเภอศรีราชา ถึงหลักเขตที่ ๑๓ ซึ่งตั้งอยู่ตรงจุดซึ่งห่างจากศูนย์กึ่งกลางทางหลวงแผ่นดินหมายเลข ๓ (ถนนสุขุมวิท) ตามแนวเส้นตั้งฉาก เป็นระยะ ๑๐๐ เมตร บริเวณพิกัด QQ ๐๘๘๕๗๘ รวมระยะประมาณ ๑๓,๕๐๐ เมตร

**จากหลักเขตที่ ๑๓** เป็นเส้นเลียบบถนนค่ายลูกเสือ ผ่านทางหลวงแผ่นดินหมายเลข ๓ กรุงเทพมหานคร - ตราด (ถนนสุขุมวิท) ตรง กม. ๑๑๖+๐๑๕ ซึ่งเป็นเส้นแบ่งเขตระหว่างเทศบาลเมืองบางพระ อำเภอศรีราชา กับเทศบาลเมืองศรีราชา อำเภอศรีราชา ไปทางทิศตะวันตก ถึงหลักเขตที่ ๑๔ ซึ่งตั้งอยู่บนจุดบรรจบอ่าวไทย บริเวณพิกัด QQ ๐๘๓๕๗๘ รวมระยะประมาณ ๔๐๐ เมตร

#### **ด้านตะวันตก**

**จากหลักเขตที่ ๑๔** เป็นเส้นเลียบบริมฝั่งอ่าวไทยไปทางทิศเหนือ จนบรรจบกับหลักเขตที่ ๑ รวมระยะประมาณ ๖,๙๕๐ เมตร

ทั้งนี้ แนวเขตเทศบาลเมืองบางพระ อำเภอศรีราชา จังหวัดชลบุรี ไม่รวมถึงพื้นที่ของเทศบาลตำบลบางพระ อำเภอศรีราชา จังหวัดชลบุรี

ดังปรากฏตามแผนที่ท้ายประกาศกระทรวงมหาดไทยฉบับนี้

ตามเส้นแบ่งแนวเขตที่กล่าวไว้ ให้มีหลักย่อยปักไว้เพื่อแสดงแนวเขตตามสมควร

---

แผนที่ท้ายประกาศกระทรวงมหาดไทย

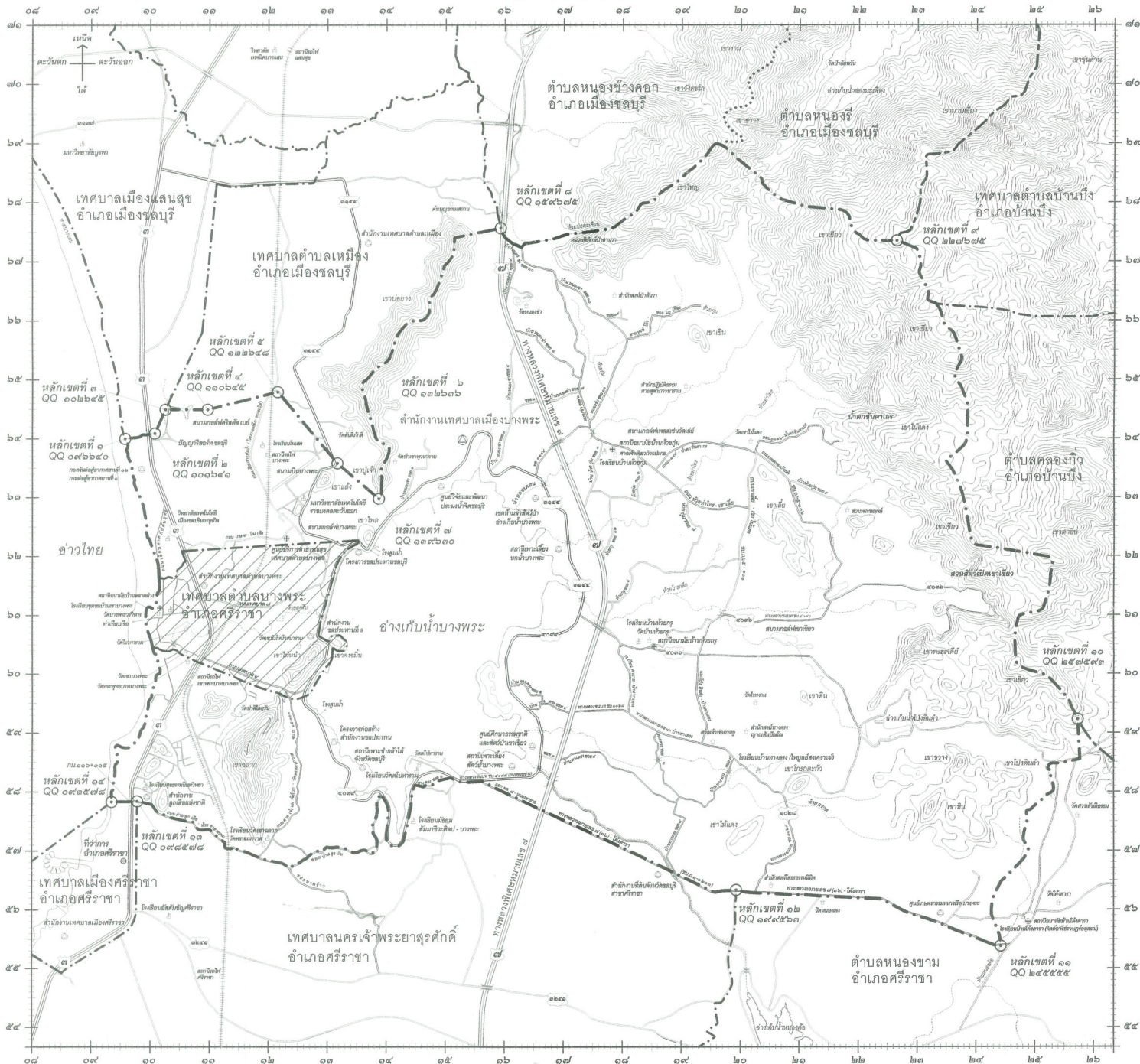
เรื่อง จัดตั้งองค์การบริหารส่วนตำบลบางพระ อำเภอศรีราชา จังหวัดชลบุรี

เป็นเทศบาลเมืองบางพระ

ลงวันที่ ๑๓ เดือน พฤษภาคม พ.ศ. ๒๕๖๘

มาตราส่วน ๑ : ๕๐,๐๐๐

๐ ๐.๕ ๑ ๑.๕ ๒ กิโลเมตร



- สัญลักษณ์**
- เขตเทศบาล
  - เขตอำเภอ เขตกิ่งอำเภอ
  - เขตตำบล
  - ทางหลวง ถนน ขยาย
  - ถนนลูกรัง พื้นถนนอ่อน
  - ทางรถไฟ
  - สะพาน
  - สถานีราชการ
  - โรงพยาบาล สถานีอนามัย
  - มหาวิทยาลัย วิทยาลัย โรงเรียน
  - วัด ศาลากลาง
  - ศาลเจ้า
  - แม่น้ำ คลอง ห้วย
  - ภูเขา ความเนิน
  - หนอง บึง

รับรองแผนที่ถูกต้อง

ลงชื่อ (นายไชยเชษฐา เลิศมาลี)  
 ผู้อำนวยการกองการบริหารส่วนตำบลบางพระ

ลงชื่อ (นายไชย พงษ์กล้า)  
 รองปลัดองค์การบริหารส่วนตำบล รัชชราชารแทน  
 ปลัดองค์การบริหารส่วนตำบลบางพระ

ลงชื่อ (นายสมศักดิ์ เกตุศิริ)  
 นายกองค์การบริหารส่วนตำบลบางพระ

ได้ตรวจสอบแนวเขตแล้วรับรองว่าถูกต้อง

ลงชื่อ (นายพิชัย โลรองค์)  
 นายกองค์การบริหารส่วนตำบลหนองขาม

ลงชื่อ (นายสมเกียรติ เวทีวิทยา)  
 ปลัดเทศบาล ปฏิบัติหน้าที่  
 นายกเทศมนตรีนครเจ้าพระยาสุรศักดิ์

ลงชื่อ (พจนศักดิ์ พงษ์น้อย)  
 ปลัดเทศบาล ปฏิบัติหน้าที่  
 นายกเทศมนตรีเมืองศรีราชา

ลงชื่อ (นายสมทรง พยนต์)  
 นายกเทศมนตรีตำบลบางพระ

ลงชื่อ (นายศักดิ์ศักดิ์ วรวิทย์วิทยา)  
 ปลัดเทศบาล ปฏิบัติหน้าที่  
 นายกเทศมนตรีเมืองแสนสุข

ลงชื่อ (นายสุรเชษฐ์ สวัสดิ์อาจค์)  
 นายกเทศมนตรีตำบลเหลือง

ลงชื่อ (นายวินัย คุณทรัพย์สวัสดิ์)  
 นายกองค์การบริหารส่วนตำบลหนองขาคอก

ลงชื่อ (นายสุนทร พันศิริโคกกุล)  
 นายกองค์การบริหารส่วนตำบลหนองรี

ลงชื่อ (นายสมพล สุภานัด)  
 นายกเทศมนตรีตำบลบ้านบึง

ลงชื่อ (นางสาววิภาณี สวัสดิ์มงคล)  
 นายกองค์การบริหารส่วนตำบลคลองกิ่ง

ลงชื่อ (นางเนติดา พันธุโชติ)  
 นายอำเภอศรีราชา

ลงชื่อ (นายจรัสกร สาทรรักษ์บุญ)  
 นายอำเภอเมืองชลบุรี

ลงชื่อ (นายจรัสกร สาทรรักษ์บุญ)  
 นายอำเภอเมืองชลบุรี

ลงชื่อ (นายจรัสกร สาทรรักษ์บุญ)  
 นายอำเภอเมืองชลบุรี